

# System Identyfikacji Wizualnej

**200 LAT KOLEI**



**100 LAT PKP**

## Spis treści:

1. LOGO	
• WERSJA PIONOWA – BUDOWA LOGO I PROPORCJE.....	3
• WERSJA PIONOWA – POLE OCHRONNE .....	4
• WERSJA PIONOWA ANGIELSKA – BUDOWA LOGO I PROPORCJE.....	5
• WERSJA PIONOWA ANGIELSKA – POLE OCHRONNE.....	6
• WERSJA POZIOMA – BUDOWA LOGO I PROPORCJE.....	7
• WERSJA POZIOMA – POLE OCHRONNE .....	8
• WERSJA POZIOMA ANGIELSKA – BUDOWA LOGO I PROPORCJE .....	9
• WERSJA POZIOMA ANGIELSKA – POLE OCHRONNE .....	10
• WIELKOŚCI MINIMALNE DLA WYBRANYCH TECHNIK (OFFSET, TŁOCZENIE, GRAWEROWANIE).....	11
• NIEDOPUSZCZALNE MODYFIKACJE LOGO .....	12
• KOLORYSTYKA LOGO – TABELA PRZEŁOŻENIA KOLORÓW (PANTONE, CMYK, RGB, FOLIE, METALE) .....	13
• WERSJE MONOCHROMATYCZNE – POZYTYW / NEGATYW.....	14
• SPECJALNE FORMY LOGO – TŁOCZENIE/GRAWEROWANIE .....	15
2. DRUKI I MATERIAŁY	
• PAPIER FIRMOWY .....	16
• LAYOUT PREZENTACJI PPT.....	17
• TORBA FIRMOWA .....	18
3. ZESTAWIENIE Z INNYMI ZNAKAMI	
• ZESTAWIENIE LOGO PIONOWEGO ZE ZNAKAMI PKP S.A. (GRUPA PKP, PKP S.A., FUNDACJA GRUPY PKP).....	19
• ZESTAWIENIE LOGO POZIOMEGO ZE ZNAKAMI PKP S.A. (GRUPA PKP, PKP S.A., FUNDACJA GRUPY PKP) .....	20
• ZESTAWIENIE LOGO PIONOWEGO Z INNYMI ZNAKAMI .....	21
• ZESTAWIENIE LOGO POZIOMEGO Z INNYMI ZNAKAMI.....	22

# LOGO

## WERSJA PIONOWA – BUDOWA LOGO I PROPORCJE

Do wyznaczenia proporcji elementów w logo obchodów jubileuszowych użyty został moduł kwadratowy o boku równym wysokości liter w napisie „200 LAT KOLEI”.

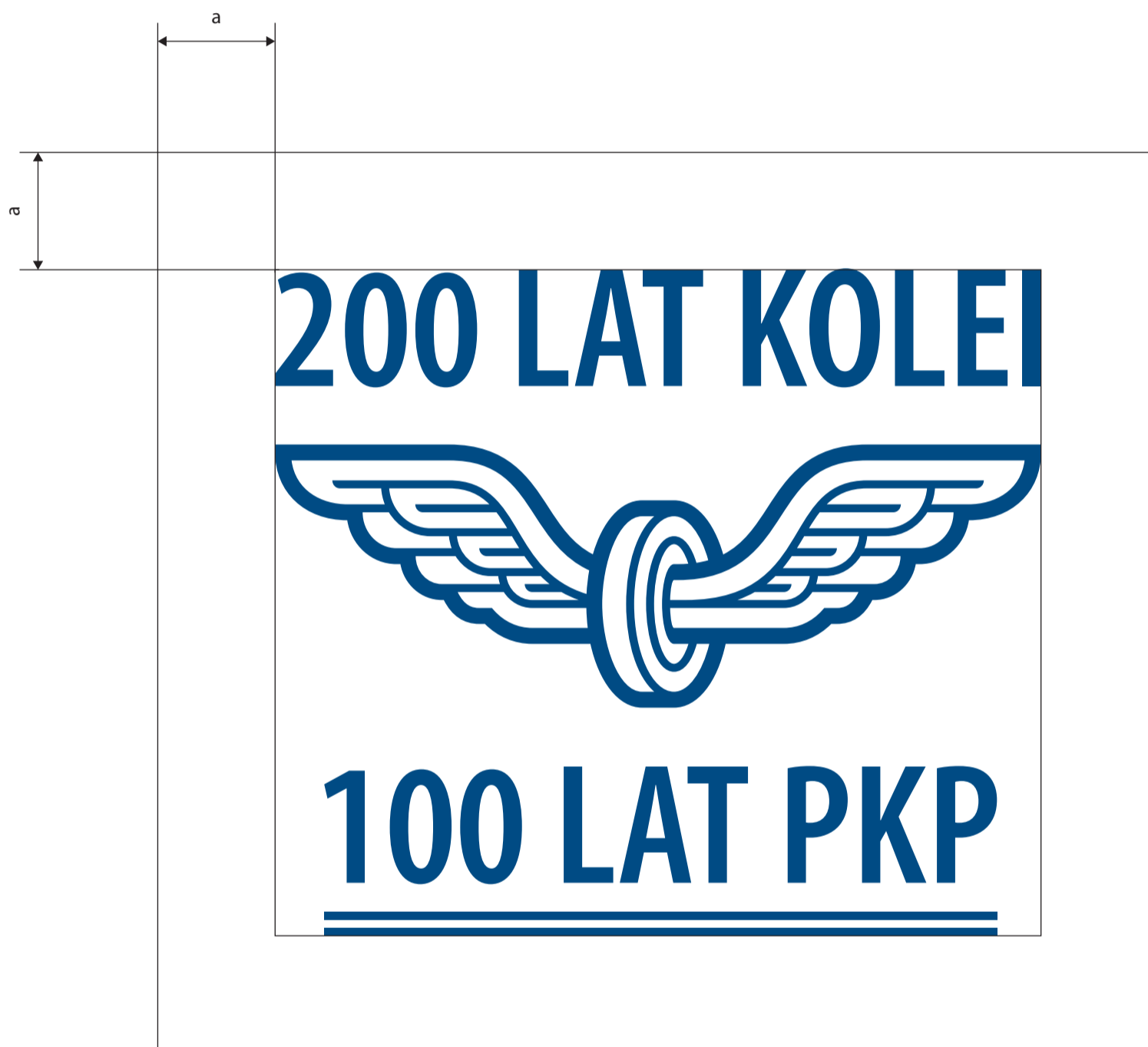
Do napisów został wykorzystany font Myriad Pro Semibold Condensed.



# LOGO

## WERSJA PIONOWA – POLE OCHRONNE

Pole ochronne logo równe jest kwadratowemu modułowi o boku równym wysokości liter w napisie „200 LAT KOLEI”.

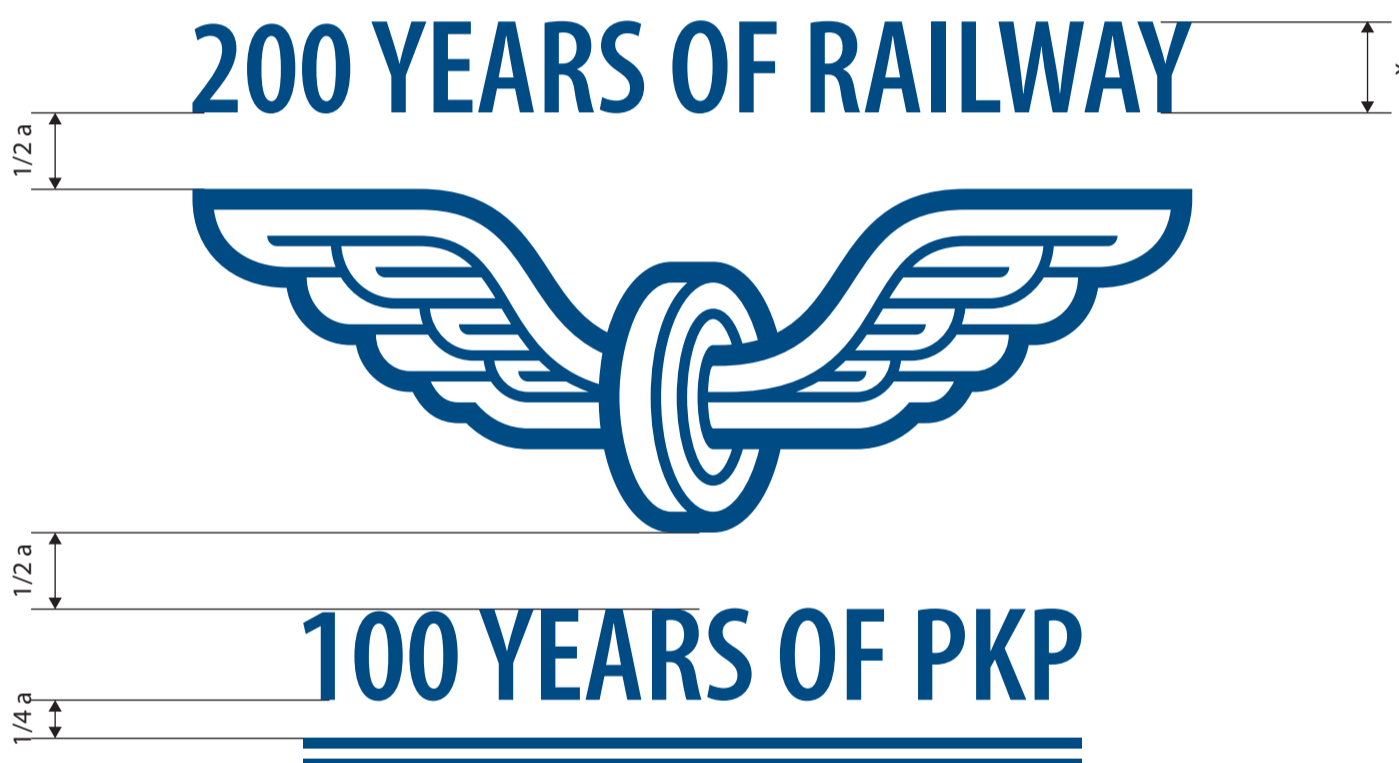


# LOGO

## WERSJA PIONOWA ANGIELSKA – BUDOWA LOGO I PROPORCJE

Przy tworzeniu angielskiej wersji logo zostały zachowane odległości napisów od sygnetu ośki kolejowej. Napisy zostały proporcjonalnie zmniejszone do szerokości sygnetu.

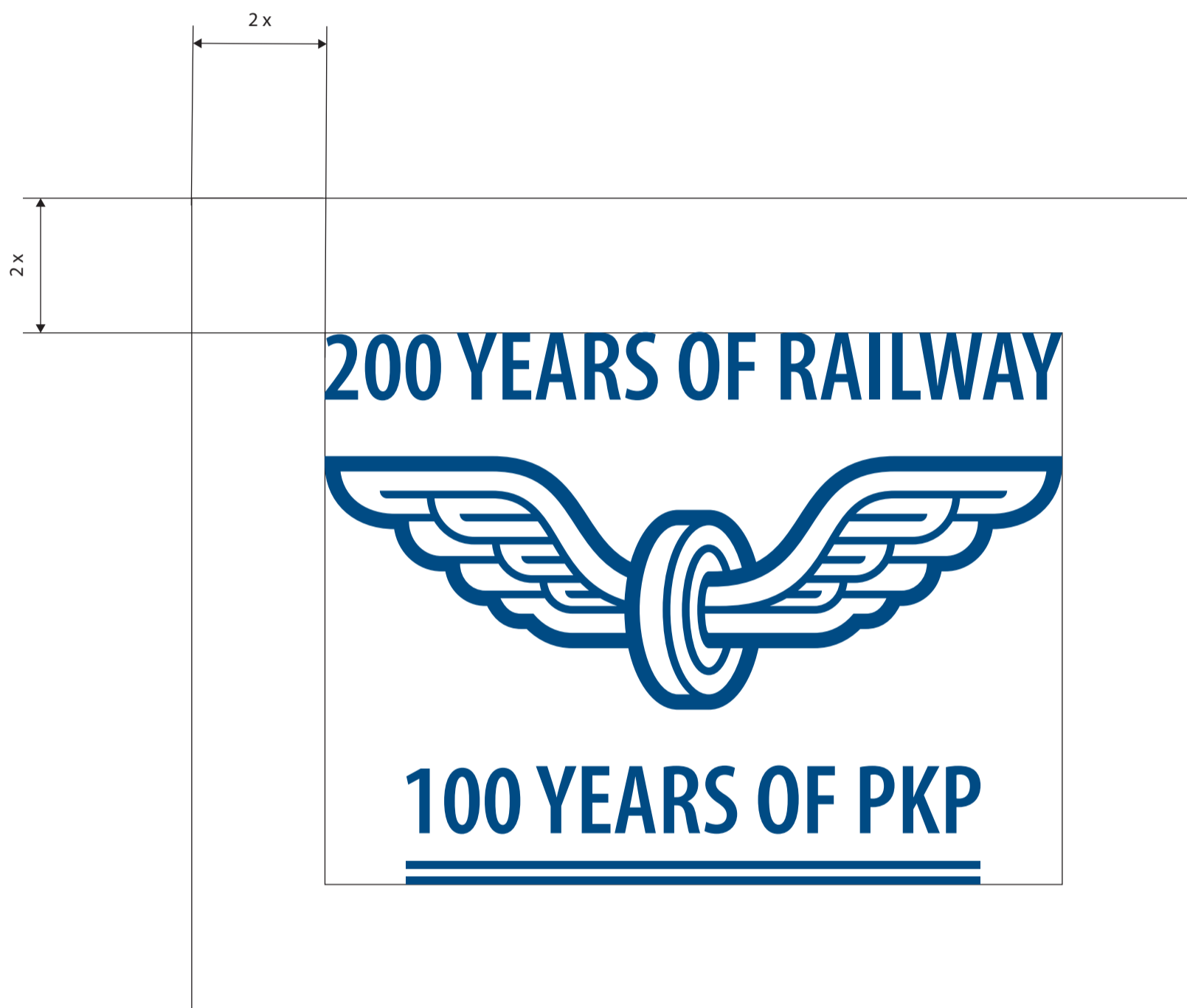
Napisy na górze i na dole sygnetu są równej wysokości.



# LOGO

## WERSJA PIONOWA ANGIELSKA – POLE OCHRONNE

Pole ochronne logo równe jest dwukrotności kwadratowego modułu o boku równym wysokości liter w napisie „200 YEARS OF RAILWAY”.

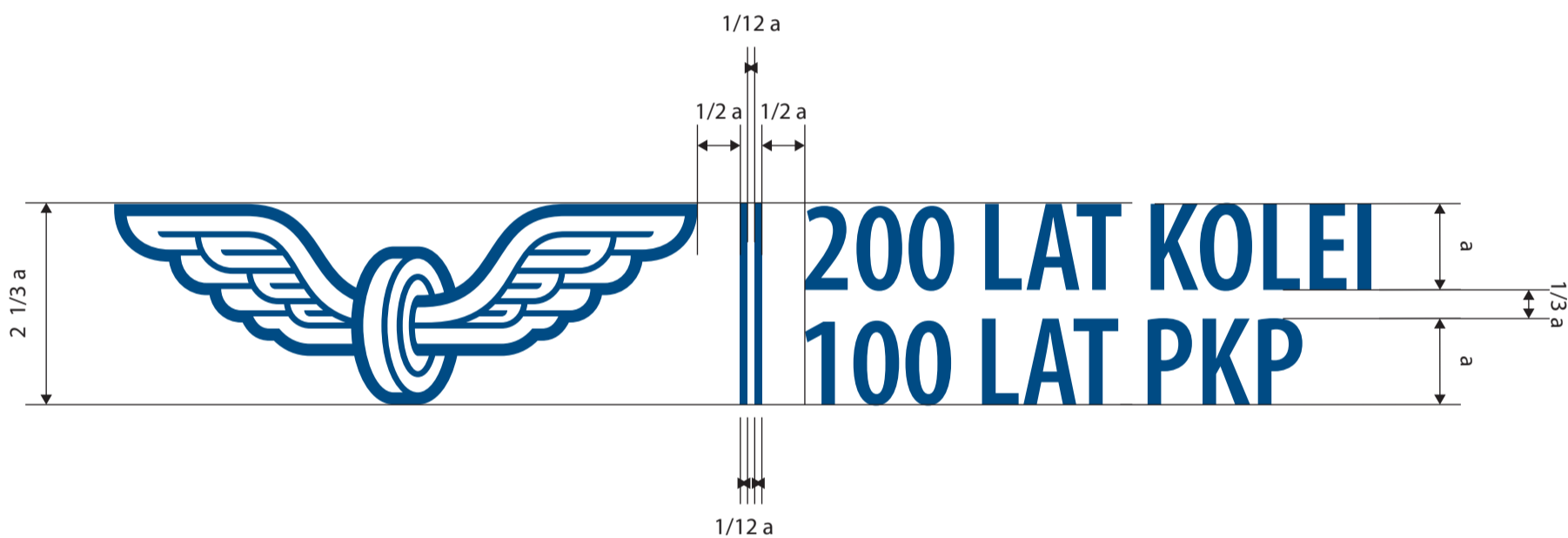


# LOGO

## WERSJA POZIOMA – BUDOWA LOGO I PROPORCJE

Do wyznaczenia proporcji elementów w poziomym logo obchodów jubileuszowych użyty został moduł kwadratowy o boku równym wysokości liter w napisie „200 LAT KOLEI”.

Do napisów został wykorzystany font Myriad Pro Semibold Condensed.



# LOGO

## WERSJA POZIOMA – POLE OCHRONNE

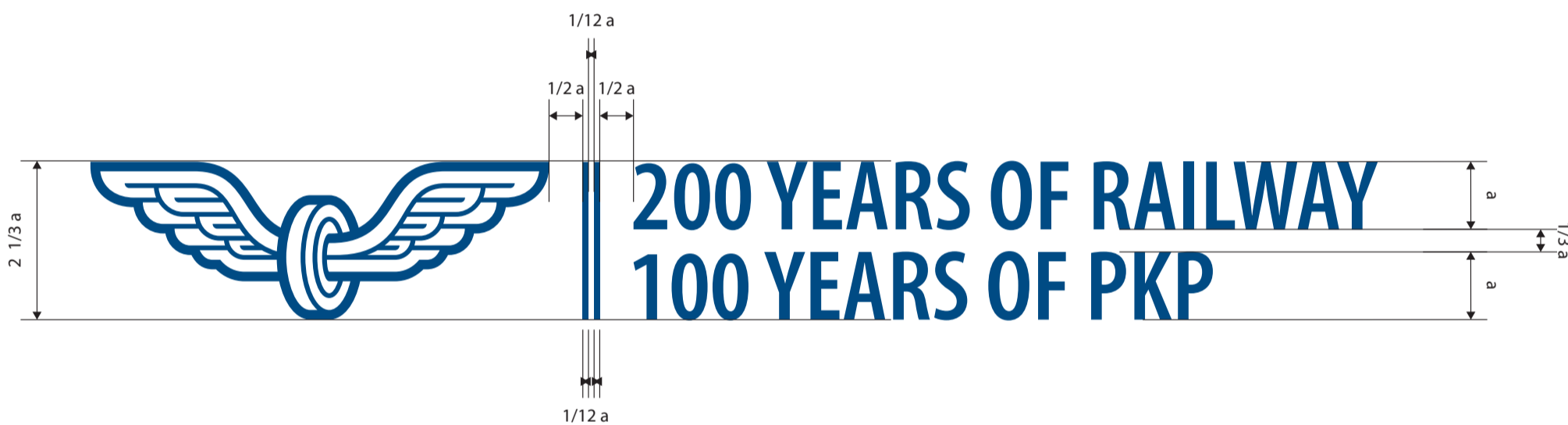
Pole ochronne poziomego logo równe jest kwadratowemu modułowi o boku równym wysokości liter w napisie „200 LAT KOLEI”.



# LOGO

## WERSJA POZIOMA ANGIELSKA – BUDOWA LOGO I PROPORCJE

Do wyznaczenia proporcji elementów w logo obchodów jubileuszowych użyty został moduł kwadratowy o boku równym wysokości liter w napisie „200 YEARS OF RAILWAY”.



# LOGO

## WERSJA POZIOMA ANGIELSKA – POLE OCHRONNE

Pole ochronne poziomego logo w wersji angielskiej równe jest kwadratowemu modułowi o boku równym wysokości liter w napisie „200 YEARS OF RAILWAY”.



# LOGO

## WIELKOŚCI MINIMALNE DLA WYBRANYCH TECHNIK (OFFSET, TŁOCZENIE, GRAWEROWANIE)

Poniższe zestawienie jest pomocne przy określaniu wielkości minimalnych dla różnych metod reprodukcji. Przed przystąpieniem do produkcji zaleca się wykonać każdorazowo próbę, ponieważ wartości podane w zestawieniu mogą wymagać korekty uwzględniającej specyfikę wybranego materiału (np. faktura powierzchni, chłonność itp).

technika reprodukcji	wielkości minimalne (mm)		
offset	 20 mm	 48 mm	 20 mm
tłoczenie	 124,5 mm	 211,5 mm	 124,5 mm
grawerowanie	 28 mm	 60 mm	 28 mm

# LOGO

## NIEDOPUSZCZALNE MODYFIKACJE LOGO

Poniżej są przedstawione wybrane przykłady niedopuszczalnych modyfikacji logo i kolorystyki firmowej.

niedopuszczalna jest zmiana koloru



niedopuszczalne jest zniekształcanie formy



niedopuszczalna jest modyfikacja sygnetu



niedopuszczalna jest zmiana ustawienia elementów



niedopuszczalna jest modyfikacja logotypu



niedopuszczalne jest dodawanie obcych form graficznych



niedopuszczalna jest zmiana proporcji elementów



niedopuszczalne jest stosowanie znaku na tłach wzorzystych



niedopuszczalne jest przekrzywianie



niedopuszczalne jest stosowanie grafiki w polu ochronnym



# LOGO

## KOLORYSTYKA LOGO – TABELA PRZEŁOŻENIA KOLORÓW (PANTONE, CMYK, RGB, FOLIE, METALE)

Kolorem podstawowym w identyfikacji wizualnej jest kolor granatowy Pantone 295 C.  
Tabela kolorów zamieszczona poniżej przedstawia odpowiedniki tego koloru dla różnych technik odwzorowania.

kolor podstawowy	
PANTONE	295C
CMYK	C: 100, M: 56, Y: 0, K: 34
RGB	R: 0, G: 70, B: 129
RAL	5003
RAL	5010 (malowanie ścian)
ORACAL	050
ORACAL	007
3M	100-003
3M	3630-87

kolor uzupełniający	
folie	matowa folia srebrna
metale	stal nierdzewna matowa aluminium

# LOGO

## WERSJE MONOCHROMATYCZNE – POZYTYW / NEGATYW

Poniższe zestawienia przedstawiają logo w kolorze firmowym oraz w wersji czarno-białej jako pozytyw i negatyw.

**200 LAT KOLEI**  
  
**100 LAT PKP**



**200 LAT KOLEI**  
  
**100 LAT PKP**

**200 LAT KOLEI**  
  
**100 LAT PKP**

50%

**200 LAT KOLEI**  
  
**100 LAT PKP**



**200 LAT KOLEI**  
  
**100 LAT PKP**

**200 LAT KOLEI**  
  
**100 LAT PKP**

50%

# LOGO

## SPECJALNE FORMY LOGO – TŁOCZENIE/GRAWEROWANIE

Logo w postaci tłoczenia lub grawerowania stosuje się do oznakowania upominków. Dopuszcza się tłoczenie folią srebrną a przy grawerowaniu zapuszczenie grawerunku farbą w odpowiednim kolorze.

relief wklęsły



relief wypukły



tłoczenie srebrną folią

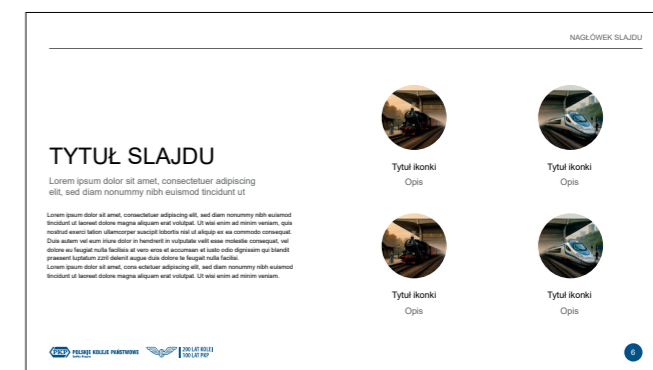
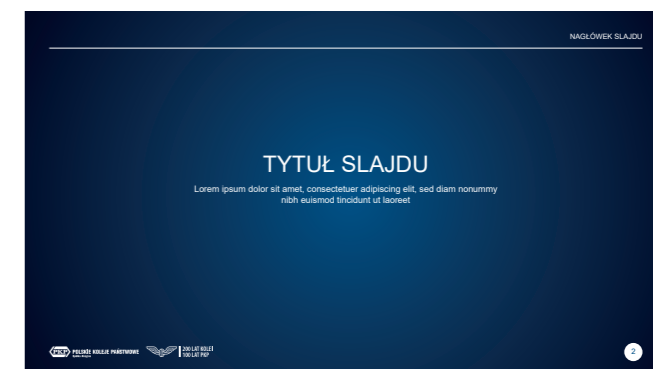
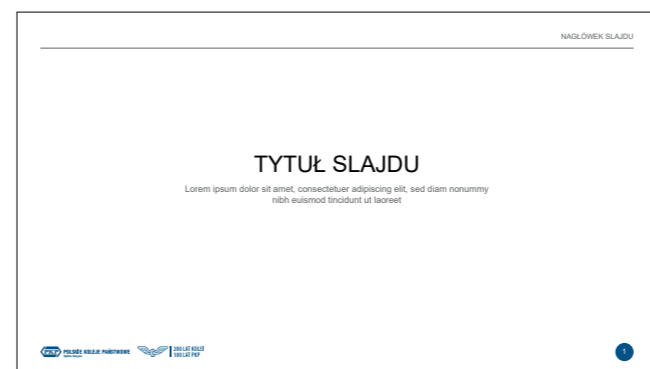
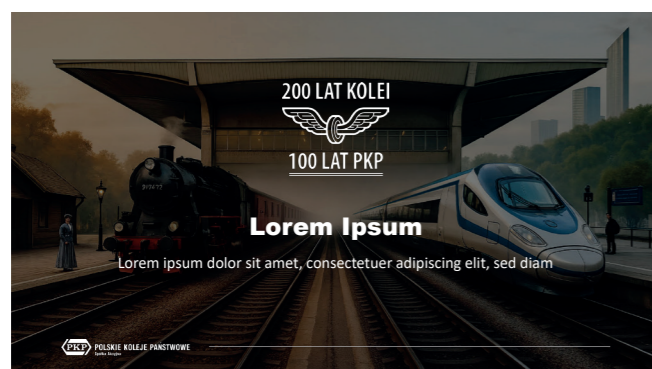




# DRUKI I MATERIAŁY

## LAYOUT PREZENTACJI PPT

Przykładowy wzór prezentacji obejmuje: plansze tytułowe - do wyboru; przykładowe plansze z treściami - lista ze zdjęciem, sam tekst, tekst ze zdjęciem, plansza końcowa.



# DRUKI I MATERIAŁY

## TORBA FIRMOWA

torba

papier: biały, gładki, dwustronnie powlekany

gramatura: 250 g/m<sup>2</sup>

wykończenie: folia matowa, lakier wybiórczy UV

kolor druku: CMYK



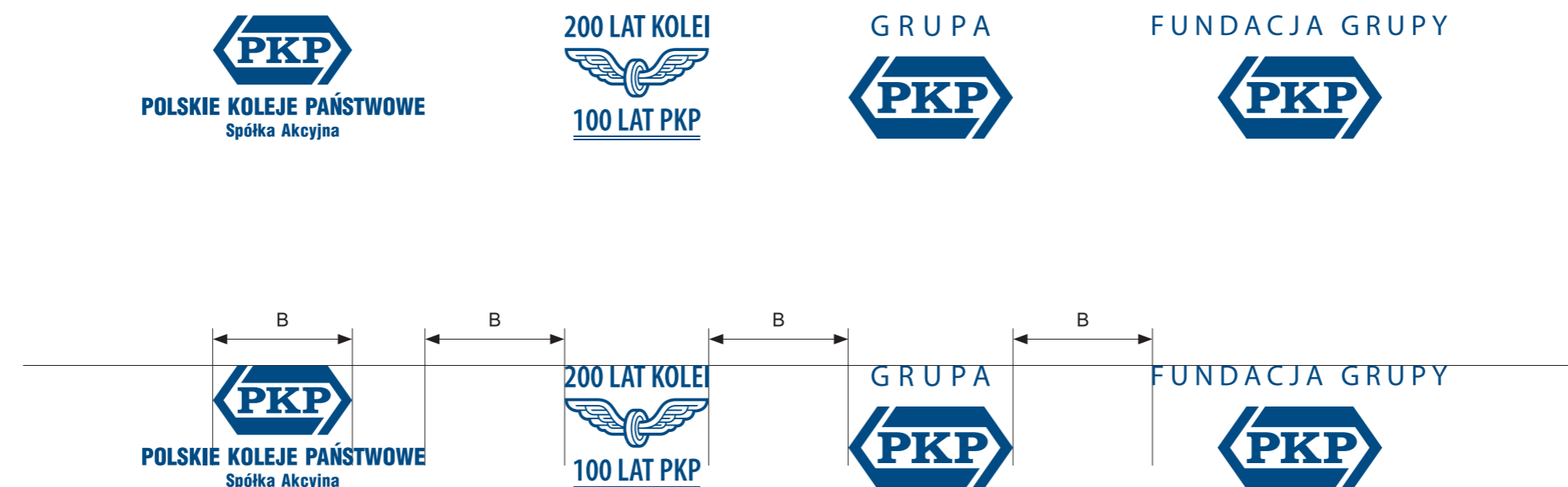
# ZESTAWIENIE Z INNYMI ZNAKAMI

## ZESTAWIENIE LOGO PIONOWEGO ZE ZNAKAMI PKP S.A. (GRUPA PKP, PKP S.A., FUNDACJA GRUPY PKP)

Schemat pokazuje zasady zestawiania ze sobą pionowego logo z innymi znakami.

Odstęp pomiędzy znakami określony jest wartością B, którą stanowi długość sygnetu będącego częścią pionowego logo.

Istnieje kilka możliwości zestawienia dodatkowego znaku, których wybór zależy od jego wizualnego ciężaru oraz proporcji.



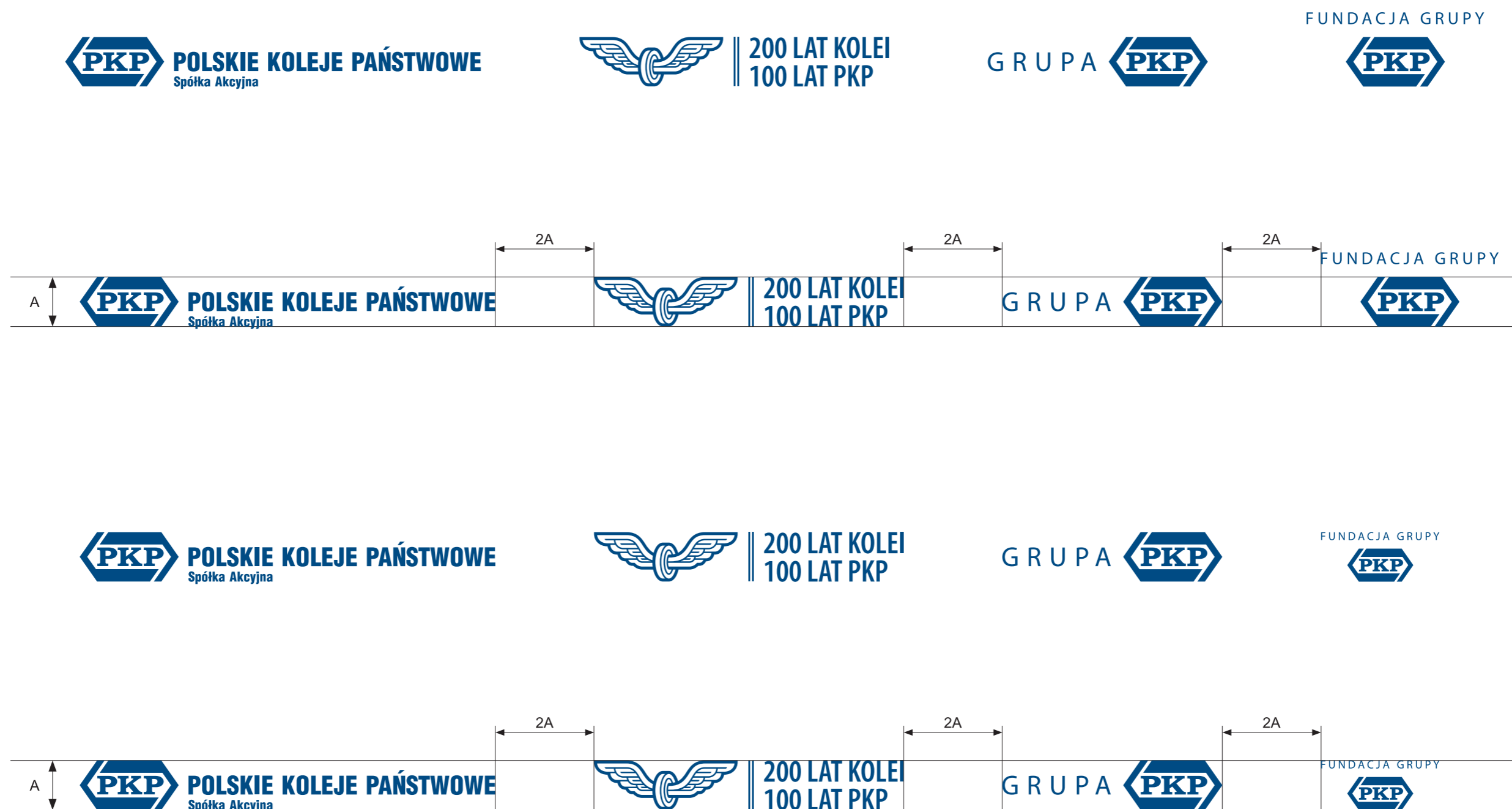
# ZESTAWIENIE Z INNYMI ZNAKAMI

## ZESTAWIENIE LOGO POZIOMEGO ZE ZNAKAMI PKP S.A. (GRUPA PKP, PKP S.A., FUNDACJA GRUPY PKP)

Schemat pokazuje zasady zestawiania ze sobą poziomego logo z innymi znakami.

Odstęp pomiędzy znakami określony jest dwukrotną wartością A, którą to stanowi wysokość sygnetu będącego częścią poziomego logo.

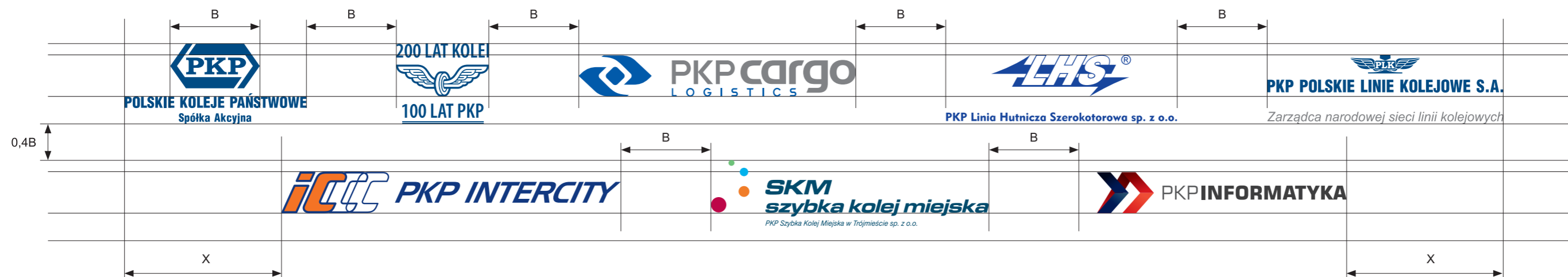
Istnieją dwie możliwości zestawienia dodatkowego znaku. Wybór opcji zależny jest od jego wizualnego ciężaru – z reguły znaki pionowe, bądź z dodatkowym podpisem umieszczane są tak, aby ich wysokość wynosiła 1,5A, natomiast znaki podłużne bez dodatkowych podpisów mają wysokość A.



# ZESTAWIENIE Z INNYMI ZNAKAMI

## ZESTAWIENIE LOGO PIONOWEGO Z INNYMI ZNAKAMI

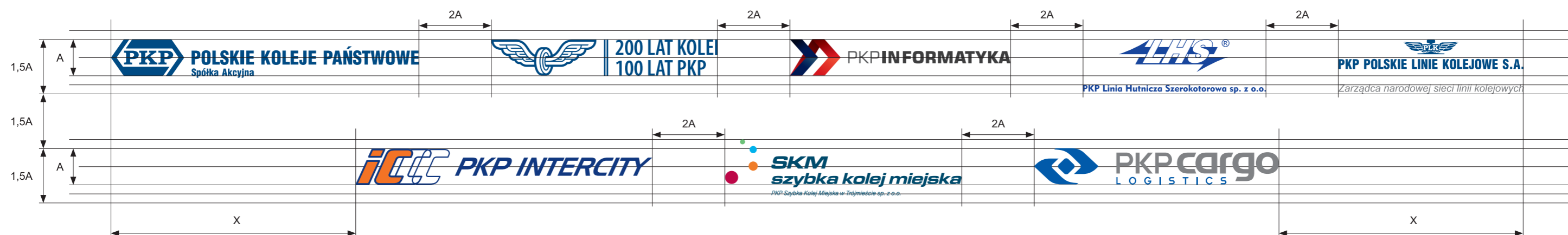
Schemat pokazuje zasady zestawiania ze sobą pionowego logo z innymi, przykładowymi znakami.  
Odstęp pomiędzy znakami określony jest wartością B, którą stanowi długość sygnetu będącego częścią pionowego logo.  
Istnieje kilka możliwości zestawienia dodatkowego znaku, których wybór zależny jest od jego wizualnego ciężaru oraz proporcji.



# ZESTAWIENIE Z INNYMI ZNAKAMI

## ZESTAWIENIE LOGO POZIOMEGO Z INNYMI ZNAKAMI

Schemat pokazuje zasady zestawiania ze sobą poziomego logo z innymi, przykładowymi znakami. Odstęp pomiędzy znakami określony jest dwukrotną wartością A, którą to stanowi wysokość sygnetu będącego częścią poziomego logo. Istnieją dwie możliwości zestawienia dodatkowego znaku. Wybór opcji zależny jest od jego wizualnego ciężaru.



## **KONTAKT**

**Paulina Sekulska**

Biuro Spraw Klienta i Marki Grupy PKP

e-mail: [paulina.sekulska@pkp.pl](mailto:paulina.sekulska@pkp.pl)

tel. 514 -934 -986